



GÎTE IRIBERRIA - ISTURITS - PAYS BASQUE

GÎTE IRIBERRIA - ISTURITS

Location de vacances pour 4 personnes à Isturits,
aménagée dans une ancienne bergerie et labellisée
Tourisme et Handicap - Pays Basque

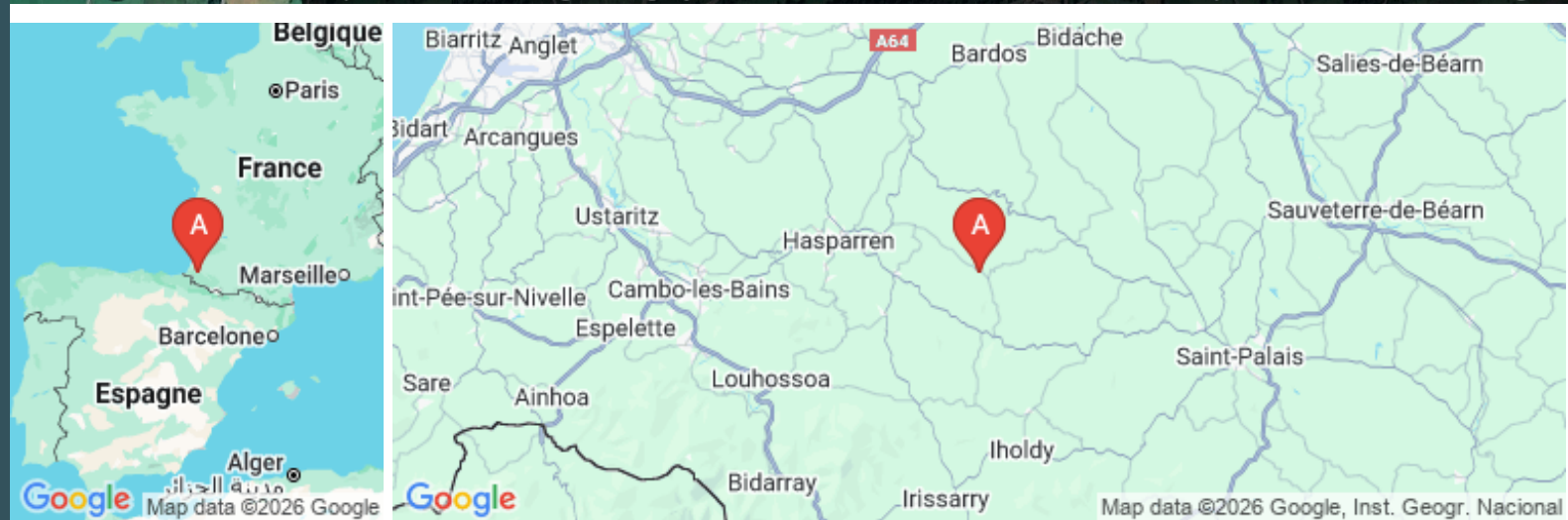
<https://gite-iriberria-isturits.fr>



Gîte Iriberria

+33 6 61 61 75 77

A Gîte Iriberria - Isturits - Pays Basque: 95
chemin d'Iriberria 64240 ISTURITS





Gîte Iriberria - Isturits - Pays Basque



Maison



4

personnes
(Maxi: 4 pers.)



2

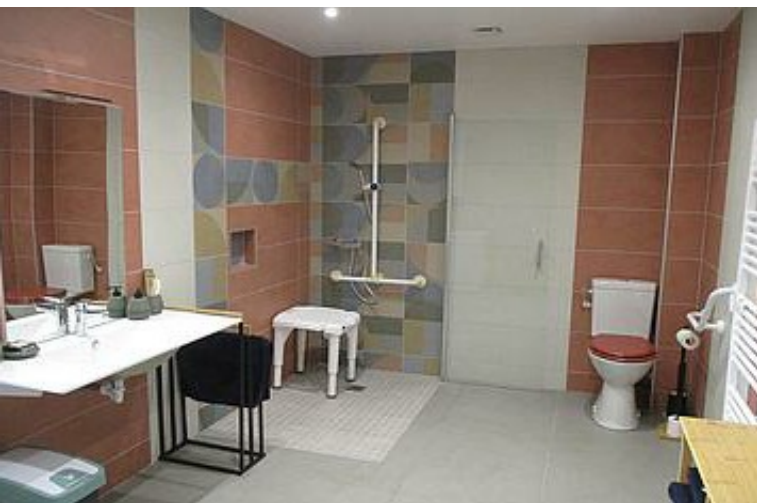
chambres



66

m2

Cette maisonnette indépendante de 66 m2 est une ancienne bergerie que Laurent et Christine ont réhabilitée en gîte en 2025. Elle est située sur leur exploitation agricole en activité (bovin viande). Ici tout y est, le confort, le calme et un environnement bucolique, rendez-vous pour de vraies vacances à la campagne. En 2025, le gîte Iriberria a obtenu 3 étoiles au classement des meublés de tourisme ainsi que le label Tourisme et Handicap pour les 4 formes de handicap (auditif, visuel, mental et moteur). A deux pas des sites incontournables comme celui des grottes d'Oxocellaya et Isturitz, la base de loisirs du Baigura et la maison Arnaga à Cambo les Bains. Proche des commerces de la ville de Hasparren, nombreuses animations durant toute l'année et la visite de sa chapelle du Sacré Coeur classée Monument Historique de style art déco, unique dans la nouvelle aquitaine.



Pièces et équipements

Chambres	Chambre(s): 2 Lit(s): 3	dont PMR ⓘ: 1 dont lit(s) 1 pers.: 2 dont lit(s) 2 pers.: 1
Salle de bains / Salle d'eau	Salle de bains avec douche Sèche serviettes Salle(s) d'eau (avec douche): 1	Sèche cheveux
WC	WC: 1 WC privés	
Cuisine	Cuisine Combiné congélation Four à micro ondes Réfrigérateur	Four Lave vaisselle
Autres pièces	Salon Terrasse	Séjour
Media	Télévision	Wifi
Autres équipements	Lave linge privatif	Matériel de repassage
Chauffage / AC	Chauffage	
Exterieur	Jardin	
Divers		

Infos sur l'établissement



Communs

A proximité propriétaire

Sur une exploitation agricole



Activités



Réseaux

Accès Internet



Stationnement

Parking



Services

Nettoyage / ménage



Extérieurs

A savoir : conditions de la location

<i>Arrivée</i>	
<i>Départ</i>	
<i>Langue(s) parlée(s)</i>	Français
<i>Annulation/ Prépaiement/ Dépot de garantie</i>	
<i>Moyens de paiement</i>	Chèques bancaires et postaux
<i>Ménage</i>	
<i>Draps et Linge de maison</i>	Draps et/ou linge compris
<i>Enfants et lits d'appoints</i>	Lit bébé
<i>Animaux domestiques</i>	Les animaux ne sont pas admis.

Tarifs (au 16/01/26)

Gîte Iriberria - Isturits - Pays Basque

Tarifs en €:	Tarif 1 nuit en semaine (L, M, M, J, D)	Tarif 1 nuit en weekend (V ou S)	Tarif 2 nuits weekend (V+S)	Tarif 7 nuits semaine
du 01/01/2026 au 31/12/2026	90€	90€	180€	630€

Mes recommandations



Bar restaurant Erramundea

+33 5 59 15 35 64
75 place du fronton

4.5 km
BONLOC



1

Le restaurant Erramundea qui porte le nom de la maison qui l'abrite se trouve en plein coeur du village de Bonloc. Nouvelle adresse qui a ouvert ses portes tout récemment, on y trouve une cuisine savoureuse, locale, bien de chez nous. Une salle décorée avec goût, du confort et une ambiance chaleureuse. Un souci de présenter des plats de qualité, pour cela le patron des lieux s'efforce à s'approvisionner auprès de producteurs locaux.

Coin gourmand de l'Asinerie
Pierretoun

+33 6 37 85 02 50

250 chemin de borde Pierretoun

<https://www.anes-pays-basque.com>
5.1 km

LA BASTIDE-
CLAIRENCE



2

Le coin gourmand de l'Asinerie Pierretoun se situe à proximité de La Bastide-Clairence, commune classée parmi les " Plus Beaux Villages de France " et labellisée " Ville et Métiers d'Art ". Sur le site d'une ancienne borde familiale, Frédéric Ducazeau a installé sa ferme d'élevage d'ânes des Pyrénées. A partir du mois d'avril, il vous invite avec son équipe à déguster une planche de charcuterie de porc basque, du fromage des fermes voisines, une glace au lait d'ânesse ou encore un gâteau basque du village. Que des produits frais et locaux que vous pourrez apprécier dans un cadre exceptionnel de nature. Aux beaux jours, la terrasse s'anime parfois avec des soirées concerts. Tout est réuni pour y passer de beaux moments de partage et de convivialité.



Balades à poney Ttikientzat

+33 7 62 27 95 62
365 Haizkiriko - Bidea

2.8 km

SAINT-MARTIN-D'ARBEROUE



1

A 15 min d'Hasparren et à 30 min de Cambo, Ttikientzat se trouve dans un petit village préservé, à 2 min des Grottes réputées d'Isturitz Oxocelhaya. Des balades à dos de poneys sont proposées dans un magnifique parc de 6 hectares sur un parcours d'un kilomètre entre forêt et prairie. Les enfants se feront une joie de câliner les shetlands d'Agnès et Jean-Pierre. L'aire de pique-nique avec un point de vue magnifique est idéale pour passer un moment agréable en famille. Quelques jeux en bois et une table orientation sont à disposition.



Aire de jeux

+33 5 59 29 11 43
Au bourg

4.5 km

BONLOC



2



Asinerie de Pierretoun

+33 5 59 31 58 39 +33 6 37 85 02
50

<http://www.anes-pays-basque.com/>

5.1 km

LA BASTIDE-
CLAIRENCE



3

Située à 7 km du centre du village de La Bastide Clairence, au quartier Pessarou, Frédéric vous propose des balades et randonnées familiales avec un âne porteur, sur réservation. Itinéraires adaptés à chacun en fonction du groupe et des capacités physiques. Avant chaque départ, prise de connaissance avec l'animal, petit atelier pédagogique, préparation et explications. Carte topographique fournie. Petite restauration de produits locaux, le midi en juillet août.

Mes recommandations (suite)

Toutes les activités en Adour

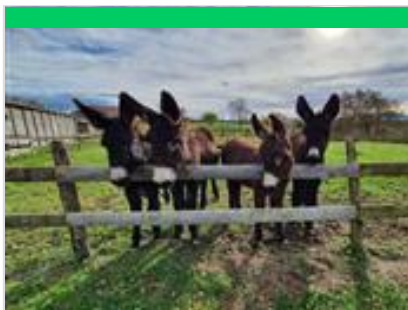
Découvrir

OFFICE DE TOURISME PAYS BASQUE

WWW.EN-PAYS-BASQUE.FR

EN PAYS
BASQUE

Euskal Herrian



Asinerie de Pierretoun - Ferme Découverte

+33 6 37 85 02 50

<http://www.anes-pays-basque.com>

5.1 km

LA BASTIDE-
CLAIRENCE



À seulement 7 kilomètres du village de La Bastide-Clairence, l'Asinerie de Pierretoun vous invite dans sa ferme découverte. Producteur de lait d'ânesse et artisan savonnier, Frédéric a choisi de se consacrer à une race menacée afin de la préserver : l'âne des Pyrénées. En famille ou entre amis, partez à la rencontre des animaux de races locales (l'âne et la chèvre des Pyrénées, le porc basque, le pottok, la brebis manex tête noire ...) dans un cadre magnifique. Au fil des sentiers ponctués de panneaux ludiques, petits et grands pourront en apprendre plus, et participer, selon la saison à la traite et la dégustation de lait d'ânesse. Les enfants profiteront de balades à dos d'ânes et de jeux adaptés à leur âge. Enfin, vous découvrirez nos produits cosmétiques dans le magasin de la ferme. En juillet et en août, en réservant au préalable, vous pourrez déjeuner dans un cadre idyllique.



Le Bec de la Bidouze

+33 5 59 56 03 49

D261

<https://www.en-pays-basque.fr/territoire>

18.3 km

GUICHE



Tout comme le bec des gaves, le lieu est une invitation à la détente et au repos. Les eaux paisibles de la Bidouze se déversent dans celles de l'Adour, et au soleil couchant, le fleuve s'embrace avec en toile de fond la Rhune. Les marées jouent encore jusqu'ici, les pêcheurs font silence et les saumons remontent vers les Pyrénées.



Le Bec des Gaves

+33 5 59 56 03 49

Route de l'Adour

<https://www.en-pays-basque.fr/territoire>

19.8 km

SAMES



A 30 min de la côte basque, la Commune de Sames propose un point de vue surprenant. Le Bec des Gaves désigne l'endroit où les Gaves réunis se jettent dans l'Adour. On appelle Gaves réunis la portion de 10 km qui sépare la confluence du gave de Pau, d'Oloron, de la confluence avec l'Adour. Selon la saison, il est possible d'observer la différence de couleurs des eaux. Sur la route qui longe les Gaves et l'Adour, on y découvre des champs de kiwis (vert et jaune), et des chevaux appréciant ces terres enrichies par le limon. En hiver, ces « barthes » (terres inondables en gascon), accueillent des milliers d'oiseaux migrateurs (grues, cygnes, cigognes...) visibles depuis la route. La luminosité exceptionnelle de ce paysage pittoresque ne déplaît pas aux artistes. La pêche a également toujours marqué la vie des bords de l'Adour. Aires de pique-nique, pontons de pêche pour handicapés physiques.

